



Ortensie / Hortensias / Hortênsias
Rododendri, Azalee / Rododendros, Azaleas



Osmocote®

Per 30 piante
I granuli di Osmocote contengono gli elementi nutritivi necessari al buon sviluppo delle piante.

Per 30 plantas
Los gránulos de Osmocote contienen los elementos nutritivos necesarios al buen desarrollo de las plantas.

Per 30 plantas
Os grânulos de Osmocote contém os elementos nutritivos necessários ao bom desenvolvimento das plantas.

IT 1. Osmocote è un concime pronto all'uso i cui granuli sono avvolti da una resina protettiva. La resina impedisce il contatto diretto del concime con le radici.
2. Gli elementi nutritivi di Osmocote si liberano a contatto con l'umidità del suolo.
3. Più alta è la temperatura del terreno, maggiore è la cessione di fertilizzante. La crescita delle piante risulta perciò ottimale.



ES 1. Osmocote es un abono listo para usar presentado bajo forma de gránulos cubiertos por una resina protectora. A resina evita el contacto directo del abono con las raíces.
2. Os elementos nutritivos de Osmocote se liberan al estar en contacto con la humedad del suelo.
3. A mayor temperatura del suelo, mayor es la liberación del abono. El crecimiento de su planta es así óptimo.

PT 1. Osmocote é um abono pronto a usar apresentado sob a forma de grânulos revestidos por uma resina protetora. A resina impede o contacto directo do adubo com as raízes.
2. Os elementos nutritivos de Osmocote dissolvem-se em contacto com a humidade do solo.
3. A maior temperatura do solo, maior é a libertação do adubo. O crescimento das suas plantas será ótimo.

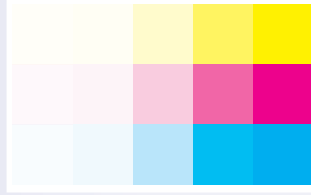
Con una sola applicazione per stagione, limita i rischi da sovradosaggio.
Con una sola aplicación por temporada, limita el riesgo de sobredosis.
Com uma só aplicação por temporada, limita os riscos de sobredose.

COMPOSIZIONE - COMPOSITION - COMPOZIÇÃO

IT CONCIME CE - Concime NPK (Mg), ottenuto per miscelazione, 16-09-10 (2) con micronutrienti, 16% di Azoto totale (N), di cui: 7,1% nitrico - 8,9% ammoniacale, 9% di Anidride fosforica (P2O5) solubile in citrato ammonico neutro, 6,7% solubile in acqua, 10% di Ossido di potassio (K2O) solubile in acqua, 2% di Ossido di magnesio (MgO) totale, 0,01% Boro (B) totale di cui 0,006% solubile in acqua, 0,04% Rame (Cu) totale di cui 0,02% solubile in acqua, 0,40% Ferro (Fe) totale di cui 0,03% solubile in acqua, Chelato con EDTA, 0,1% Manganese (Mn) totale, 0,01% Molibdeno (Mo) totale di cui 0,006% solubile in acqua, 0,03% Zinco (Zn) totale, Intervallo di pH, buona stabilità della frazione chelata: 3-6,5, 4412, nuovo per gli organismi acquatici con effetti di lunga durata, Smanire il prodotto/recipiente in conformità alla regolamentazione nazionale.

ES ABONO CE - Abono NPK (Mg), de mezcla, 16-09-10 (2) con oligoelementos, 16% de Nitrógeno total (N), del cual: 7,1% nitrógeno, 8,9% amoniacal, 9% de Anidrido fosforico (P2O5) soluble en citrato de amonio neutro, 6,7% soluble en agua, 10% de Óxido de potasio (K2O) soluble en agua, 2% de Óxido de magnesio (MgO) total, 0,01% Boro (B) total del cual 0,006% soluble en agua, 0,04% Cobre (Cu) total del cual 0,02% soluble en agua, 0,40% Hierro (Fe) total del cual 0,03% soluble en agua, 0,1% Manganeso (Mn) total, 0,01% Molibdeno (Mo) total del cual 0,006% soluble en agua, 0,03% Zinc (Zn) total, Intervallo de pH, buena estabilidad de la fracción quelada: 3-6,5, 4412, nuevo para los organismos acuáticos con efectos duraderos, Eliminar el contenido/recipiente en un centro de recogida de residuos autorizado.

PT ADUBO CE - ADUBO NPK (Mg), de mistura, 16-09-10 (2) com oligo-elementos, 16% de Azoto total (N), sendo: 7,1% nitrico - 8,9% amoniacal, 9% de Anidrido fosforico (P2O5) solúvel em citrato de amónio neutro, 6,7% solúvel em água, 10% de Óxido de potássio (K2O) solúvel em água, 2% de Óxido de magnésio (MgO) total, 0,01% Boro (B) total em água, 0,04% Cobre (Cu) total sendo 0,02% solúvel em água, 0,40% Ferro (Fe) total sendo 0,03% solúvel em água, quelatado com EDTA, 0,1% Manganés (Mn) total, 0,01% Molibdeno (Mo) total sendo 0,006% solúvel em água, 0,03% Zinco (Zn) total, Intervallo do pH, boa estabilidade da fracção quelatada: 3-6,5, Novo para os organismos aquáticos com efeitos duradouros, Eliminar o conteúdo/recipiente em lixeira ou por um organismo autorizado.



Per 30 piante
Para 30 plantas

ALTA TECNOLOGIA
La resina del granulo protegge le radici
La resina del gránulo protege las raíces
A resina do grânulo protege as raízes

ALTA TECNOLOGIA



Modalità d'impiego - Modo de empleo - Modo de emprego

IT 1. Al impianto, mescolare il concime con il terreno e collocare la pianta. 2. Rabboccare, comprimere e innaffiare abbondantemente. 3. Concomitante al mantenimento, distribuire i granuli tutto intorno alla pianta. Innaffiare leggermente e innaffiare.
ES 1. Al plantar, mezclar el abono con la tierra y colocar la planta. 2. Rellenar, apisonar y regar abundantemente. 3. En mantenimiento, esparcir los granulos alrededor de la planta. Enterrar ligeramente y regar. 4. Evitar, clicar e regar abundantemente. 5. En manutención, esparhar os gránulos em redor da planta. Enterrar ligeiramente e regar.

Dosi - Dosis - Doses

1 cucchiaio - cuchia - colher = 30g
1 puño - punhado - punhado = 30g

IT Ortensie, rododendri, azalee, camelie: 25g per pianta
Piante in vaso: 10-15g per i vasi da 13-20cm, 25g per i vasi > a 20cm

ES Hortensias, rododendros, azaleas, camelias: 25g por planta
Plantas en macetas: 10-15g para macetas de 13-20cm, 25g para las macetas > a 20cm.

PT Hortênsias, rododendros, azaleas, camelias: 25g por planta
Plantas em vasos: 10-15g em vasos de 13-20cm, 25g em vasos > a 20cm.

Consigli d'impiego - Consejos de empleo - Conselhos de emprego

IT Per un migliore risultato applicare Osmocote all'inizio primavera. Innaffiare regolarmente in funzione delle necessità della pianta. Richiedere dopo l'uso, e conservare in luogo asciutto per preservare tutte le qualità del prodotto.
ES Para un mejor resultado, aplicar Osmocote al principio de primavera. Regar regularmente en función de las necesidades de la planta. Mantener el envase cerrado en un lugar seco y fresco para preservar la calidad del producto.
PT Para um melhor resultado, aplicar Osmocote no início da primavera. Regar regularmente em função das necessidades da planta. fechar a embalagem após utilização e conservar em local seco para manter a qualidade do produto.

KB è un marchio registrato da Scotts France SAS
KB è una marca registrada por Scotts France SAS
KB é uma marca registrada da Scotts France SAS

Prodotto da - Fabricado por - **Scotts**
Scotts - Howden (UK)

Distribuito da:
Ital-Agro s.r.l.
Via L. Veneto, 81
Tel. 0371/71090
www.ital-agro.it

Distribuito por:
Ibercampo, Lda
Travessa do Carvalho
31-35
1200-097 Lisboa
Tel.: 213 471 271

6147

Distribuido por:
Ibercampo
C/ Cavalleres, 32 - E-28007 Madrid
Tel.: +34 91 283 66 44
www.ibercampoes.com

PESO
neto
líquido: **750 g**

6249
SEOSORT

BG4348-CLP ©

Osmocote®



Concime Ortensie
Abono Hortensias
Adubo Hortênsias