



Agrumi/ Cítricos/ Citrinos

Aranci - Limoni / Naranjos - limoneros



1 Applicazione / Aplicação / Meses

6 Modalità d'impiego - Modo de empleo - Modo de empleo



I granuli di Osmocote contengono gli elementi nutritivi necessari al buon sviluppo delle piante.

Los granúlos de Osmocote contienen los elementos nutritivos necesarios al buen desarrollo de las plantas.

Os gránulos de Osmocote contém os elementos nutritivos necessários ao bom desenvolvimento das plantas.

1. Osmocote é un concime pronto all'uso i cui granuli sono avvolti da una resina protettiva. La resina impedisce il contatto diretto del concime con le radici.

2. Gli elementi nutritivi di Osmocote si liberano a contatto con l'umidità del suolo.

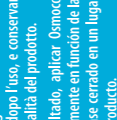
3. Più alta è la temperatura del terreno, maggiore è la cessione di fertilizzante. La crescita delle piante risulta perciò ottimale.



1. Osmocote es un abono listo para usar presentado sob a forma de gránulos revestidos por una resina protectora. La resina evita el contacto directo del abono con las raíces.

2. Los elementos nutritivos de Osmocote se liberan al estar en contacto con la humedad del suelo.

3. Quanto maior a temperatura do solo, maior a libertação do adubo. O crescimento das suas plantas será óptimo.



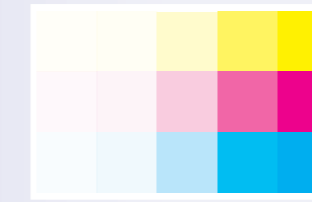
Con una sola applicazione per stagione, limita i rischi da sovradosaggio. Con una sola aplicación por temporada, limita el riesgo de sobredosis. Con uma só aplicação por temporada, limita os riscos de sobredose.

COMPOSIZIONE - COMPOSIÇÃO

CONCIME CE - Concime NPK (Mg), ottenuto per miscelazione, 16-09-10 (2) con oligoelementi, 16% di Azoto totale (N), di cui: 7,1% nitrico - 8,9% ammoniacale, 9% di Anidride fosforica (P2O5) solubile in citrato ammonico neutro, 6,7% solubile in acqua, 10% di Ossido di potassio (K2O) solubile in acqua, 2% di Ossido di magnesio (MgO) totale, 0,01% Boro (B) totale di cui 0,006% solubile in acqua, 0,04% Rame (Cu) totale di cui 0,02% solubile in acqua, 0,4% Ferro (Fe) totale di cui 0,03% solubile in acqua, chelato con EDTA, 0,1% Manganese (Mn) totale, 0,01% Molibdeno (Mo) totale di cui 0,006% solubile in acqua, 0,03% Zinco (Zn) totale, Intervallo di pH, buona stabilità della frazione chelata: 3-6,5. H412 nocivo per gli organismi acquatici con effetti di lunga durata. Smettere il prodotto/recipiente in conformità alla regolamentazione nazionale.

ABONO CE - Abono NPK (Mg), de mezcla, 16-09-10 (2) con oligoelementos, 16% de Nitrógeno total (N), del cual: 7,1% nítrico - 8,9% amoniacal, 9% de Anidrido fosfórico (P2O5) soluble en citrato de amonio neutro, 6,7% soluble en agua, 10% de Óxido de potasio (K2O) soluble en agua, 2% de Óxido de magnesio (MgO) total, 0,01% Boro (B) total del cual 0,006% soluble en agua, 0,4% Cobre (Cu) total del cual 0,02% soluble en agua, 0,4% Hierro (Fe) total del cual 0,03% soluble en agua, quelatado con EDTA, 0,1% Manganeso (Mn) total, 0,01% Molibdeno (Mo) total, intervalo de pH, buena estabilidad de la fracción quelada: 3-6,5. Nocivo para los organismos acuáticos con efectos duraderos. Eliminar el contenido/recipiente en un centro de recogida de residuos autorizado.

ADUBO CE - ADUBO NPK (Mg), de mistura, 16-09-10 (2) com oligo-elementos, 16% de Azoto total (N), sendo: 7,1% nítrico - 8,9% amoniacal, 9% de Anidrido fosfórico (P2O5) solúvel em citrato de amónio neutro, 6,7% solúvel em água, 10% de Óxido de potássio (K2O) solúvel em água, 2% de Óxido de magnésio (MgO) total, 0,01% Boro (B) total sendo 0,006% solúvel em água, 0,4% Ferro (Fe) total sendo 0,03% solúvel em água, quelatado com EDTA, 0,1% Manganésio (Mn) total, 0,01% Molibdénio (Mo) total sendo 0,006% solúvel em água, 0,03% Zinco (Zn) total, intervalo de pH, boa estabilidade da fracção quelatada: 3-6,5. Nocivo para os organismos aquáticos com efeitos duradouros. Eliminar o conteúdo/recipiente em liberta ou por um organismo autorizado.



Per 30 piante Para 30 plantas

ALTA TECNOLOGIA La resina del granulo protegge le radici. La resina de gránulo protege las raíces. A resina do gránulo protege as raízes.



Concime Agrumi Abono Cítricos Adubo Citrinos



KB é un marchio registrato da Scotts France SAS KB es un marca registrada da Scotts France SAS KB é uma marca registrada da Scotts France SAS

Prodotto da - Fabricado por : Scotts - Howden (UK)

Distribuido por: Italcampo, Lda Via V. Veneto, 81 26857 Saleramo sul Lambrò Tel.: 0371/71090 www.ital-agro.it

Distribuido por: Italcampo, Lda Travessa do Carvalho 31-35 1200-097 Lisboa Tel.: 213 471 271

6148 Italcampo

Distribuido por: Italcampo S.L. Calle de la Industria, 50/07 Madrid Tel.: 91 25 56 644 www.italcampo.es

RESO netto liquido: 750 g 6250 SEOSCIT

BG4266-CLP 69